

REKSAN REKLAM ELEKTRONİK YÜRÜYEN YAZI KULLANMA KILAVUZU

GENEL ÖZELLİKLER :

Yürüyen yazılarda mesajlar ekranın sağ tarafından sola doğru kayarak gösterilir. Mesajlar cihaza PC vasıtasıyla veya uygun modellerde el kumandası ile girilir. Cihaz 220 Volt/AC gerilim ile çalışır. Enerji tüketimi 25-75 Wat arasındadır. 8000 karakter hafızası vardır. Elektrik kesilmelerinde bilgileri aklında tutar. Güncel tarihi ve saati gösterir. Flaş, durma vb. gibi 12 adet efekti vardır. 20 adet özel karakter gösterebilir. Büyük, küçük ve kalın olmak üzere 3 çeşit karakter yazılabilir. Cihazın kablosunu taktığınızda çalışmaya başlar. Hafızasında yüklü olan mesajları gösterir.

EFEKTLER :

Mesajlarınızın daha çarpıcı görünmesini sağlarlar. Efektleri uygulayabilmek için size verilen PC programı veya El kumandası ile komutlarını girmeniz gerekir. Her efektin komutu ayrıdır. Aşağıda efektlerin açıklamalarını ve komutların efekt verilecek kelimelerin neresine koyulacağını görebilirsiniz.

Flaş : Kelimeden sonra konur. Efekt verilen kelime ekranın en sağında durur, bir kere yanıp söner ve kaymaya devam eder. Efekt kaç kere eklenirse o sayıda yanıp söner.

Durdur : Kelimeden sonra konur. Kelime ekranın en sağında 1 sn. durur ve kaymaya devam eder. Efekt kaç kere eklenirse o kadar saniye durur.

Atla : İki kelimenin arasına konur. 1 kelime gelir ve ekranın en sağında kaybolur. 2. kelime ekranın en solundan çıkar ve kaymaya devam eder. Bu efekt tüm metnin ortasındaki iki kelimeye uygulanamaz. Sadece metnin sonundaki kelimelere uygulanır.

Geniş : Kelimeden sonra konur. Kelime ekranın en sağında durur ve soldan silinmeye başlar.

Aşağı doğru sil : Kelimeden sonra konur. Kelime ekranın en sağında durur ve aşağı doğru kayarak kaybolur.

Yukarı doğru sil : Kelimeden sonra konur. Kelime ekranın en sağında durur ve yukarı doğru kayarak kaybolur.

Kapat : Kelimeden sonra konur. Kelime ekranın en sađında durur ve ekranın ortasından her iki yana dođru silinerek kaybolur. Bu efekti dűzgűn gűrebilmek iin kelimenin ekranın ortasında olması gerekir.

Doldur : İki kelimenin arasına konur. 1. kelime ekranın en sađında durur. 2 kelime ekranın en solundan ıkarken 1. kelime silinir. 2.kelime kaymaya devam eder.

Ařađı indir : İki kelimenin arasına konur. 1. kelime ekranın en sađında durur ve ařađı dođru kayarak kaybolur. 1. kelime kaybolurken 2. kelime ekranın en sađında yukarıdan ařađıya inerek gelir ve kaymaya devam eder.

Yukarı ıkar : İki kelimenin arasına konur. 1. kelime ekranın en sađında durur ve yukarı dođru kayarak kaybolur. 1. kelime kaybolurken 2. kelime ekranın en sađında ařađıdan yukarı ıkarak gelir ve kaymaya devam eder

Aarak : İki kelimenin arasına konur. 1. kelime ekranın en sađında durur ve ekranın ortasından iki yana dođru silinirken alttan ikinci kelime ıkar ve kaymaya devam eder.

Vuruř : Kelimeden nce konur. Kelimenin harfleri teker teker ekranın sađından hızlı bir řekilde kayarak en solda durur ve kelimeyi oluřturur ve kaybolur. Eđer harfler ekranın dıřına kayıyorsa efekt iřaretinden sonra kelimenin bařına yeterli bořluk konur.

TARİH-SAAT :

Yűrűyen yazılar gűncel tarih ve saati gűsterirler. Tarih ve saatin ekranda gűzűkmesini istiyorsanız PC veya EI kumandası ile gerekli komutları girmeniz gerekmektedir. Yűrűyen yazıda tarih veya saat dűzgűn gűzűkműyorsa PC veya EI kumandasından dűzeltebilirsiniz.

Tarih : Gűncel tarih gg/aa/yy formatında (8 karakter) kayarak gelir. ekranın en sađında 2 sn. durur ve kaymaya devam eder.

Saat : Gűncel saat ss/dd/ss formatında (8 karakter) kayarak gelir. ekranın en sađında 5 sn. sayarak durur ve kaymaya devam eder.

Notlar :

1) Metin giriři yapıldıktan sonra metnin sonuna biraz bořluk bırakılması gerekir.

2) Ekranda sadece efekt yapacak kelimenin gűrűnmesi istenirse kelimenin bařına bořluk konur. Eđer kelime yűrűyen yazıya ortalanması istenirse efekt iřareti ile kelime arasına yeterli bořluk konur.

3) İki kelimeye uygulanan efektlerde kelimeleri aynı hizaya getirebilmek için efekt işaretinin önüne ve arkasına (efekt işareti ile arasına) yeterli boşluk konulur.

4) Efektleri düzgün görebilmek için komutların belirtilen şekilde kelimenin başına veya sonuna konulması gerekmektedir.

EL KUMANDASI İLE KONTROL (UYGUN MODELLER İÇİN)

El kumandası ile mesaj girişi için kumandanın kablosunu cihaz üzerindeki kumanda portuna takmanız gerekir. Kablo takıldıktan sonra kullanıma hazırdır. Kumanda üzerinde 40 adet tuş mevcuttur. Bu tuşlar, KARAKTER ve FONKSİYON tuşları olmak üzere 2 ana gruba ayrılır.

KARAKTER TUŞLARI :

Karakter tuşları alfabetik karakterler (A...Z), sayısal karakterler (0...9), imla ve sembolleri (! ' ^ " # \$ % & / () ?) ifade ederler. KARAKTER tuşları doğrudan kullanıldıklarında, tuş üzerindeki yazılı karakterleri (siyah karakterler) ekrana yazar ve cihazın hafızasına kaydeder.

FONKSİYON TUŞLARI :

Start/Stop (S/S), Control (CNT), Shift (SFT), Enlarge (ENL), Shift Enlarge (SFE), Small (SML), Space olmak üzere 7 adettir. Fonksiyon tuşları içinde CONTROL tuşu dışındaki tuşlar tek (1) işlem içindir.

START/STOP (S/S) : Cihaz prize takıldığında çalışma durumundadır. Daha önce kayıt yapılmış mesajlar ekranda gözükür. Yeni mesaj kaydı için bu tuşa basılarak cihaz durdurulur. Mesaj kaydı bitince tekrar bu tuşa basılarak yazılan mesajların ekranda geçişi sağlanır.

SHIFT (SFT) : Bu tuş ile karakter tuşlarının sağ üst köşesindeki diğer karakter ve sembollerin (kırmızı karakterler) yazılımı sağlanır. Örneğin 3 rakamı yazmak için SFT+Ç tuşu beraber kullanılır.

ENLARGE (ENL) : Karakterlerin KALIN (Geniş) yazılımını yapar. ENL+A : kalın A

SHIFT ENLARGE (SFE) : Bu tuş aynı SHIFT tuşunun özelliğini gösterir. Yalnız bu kez girilen karakterler ve sembollerin KALIN (geniş) modda yazılımı sağlanır. Örneğin SFE+B : kalın 1

SMALL (SML) : Bu tuş ile beraber kullanıldığında küçük karakterlerin yazılımları yapılır. Örneğin SML+A : a, SML+B : b

SPACE : Bu tuş kursörün hareketini sağa (ileriye) doğru kaydırırken yazılmış mesajları siler.

CONTROL (CNT) : Bu tuş cihazın ana fonksiyon tuşudur. Ekranın düzenlenmesi, ekranda yapılması istenilen varyasyonlar, yazılım şekli tümüyle bu tuş ile belirlenir. Bu tuş ile sağlanan fonksiyonlar karakter çerçevelerinin altındaki anlamları ifade eder. (mavi yazılar)

← (CNT+Y) : Kursörü bir karakter sola kaydırır.

→ (CNT+Z) : Kursörü bir karakter sağa kaydırır.

↑ (CNT+R) : Kursör bir ekran boyu kadar sola kaydırılır.

↓ (CNT+X) : Kursör bir ekran boyu kadar sağa kaydırılır.

HIZ (CNT+N) : Mesajların ekranda geçiş hızını tayin eder. HIZ komutu konulduktan hemen sonraki karakter 1 ile 5 arası bir sayı girilir. 1 en hızlı 5 en yavaş mesaj akışını sağlar. Bu komut mesajlar yazılmadan önce girilmelidir.

DEMO (CNT+O) : Bu komut ile cihazın hafızasındaki karakter ve sembollerin tümünün ekranda gösterimi yapılır. Demo bitince cihaz normal yazım durumunda komutunuzu bekler.

SİL (CNT+S) : Bu tuşa her basıldığında mesajlar bir karakter sola doğru kayarak tektek silinir.

ARAYA YAZ (CNT+Ş) : Bu tuş ile araya mesajlar girilir. (Normal yazım kursörü ile ARAYA YAZ aktif durumdaki kursör farkına dikkat ediniz) ARAYA YAZ tuşu aktif iken tuşa her basışta ekran bir sağa doğru kayar ve araya bir karakter ilave eder.

BAŞA GİT (CNT+T) : Kursör nerde olursa olsun bu komutla cihazın en başına (sol tarafa) gelir.

HAFIZA SİL (CNT+U) : Bu komutla cihazın hafızasındaki tüm metinler silinir. Ekranı ARE YOU SURE=? Yazısı çıkar Y tuşuna basılırsa silinme işlemi yapılır.

EOT (CNT+Ü) : Mesaj yazılımı bittikten sonra bu komut mutlaka kullanılmalıdır. Eğer bu komut kullanılmaz ise bellek sonuna kadar gösterime devam eder. İstemediğiniz daha önce yazılmış veya rasgele mesajlar gözükebilir.

EFEKT KOMUTLARI :

CNT+A = FLAŞ

CNT+B = DURDUR

CNT+C = GENİŞ
CNT+Ç = KAPAT
CNT+E = ATLA
CNT+F = AŞAĞI DOĞRU SİL
CNT+G = YUKARI DOĞRU SİL
CNT+Ğ = DOLDUR
CNT+H = AŞAĞI İNDİR
CNT+I = YUKARI ÇIKAR
CNT+İ = AÇARAK
CNT+J = VURUŞ

TARİH VE SAAT

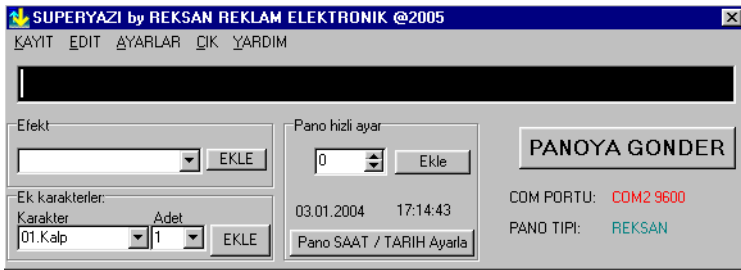
CNT+K = TARİH
CNT+L = SAAT
CNT+M= TARİH SAAT AYARI. Bu komut kullanılırken sırasıyla HUR (Saat), MINUTE (Dakika), SECOND (Saniye), DAY (Gün), MONTH (Ay), YEAR (Yıl) ile ilgili bilgiler sorulur. Bu değişkenler SPACE (boşluk) tuşu ile seçilir. Datalar (CNT+R) ve (CNT+X) tuşları ile artırılır veya eksiltilir.

PC İLE KONTROL

Yürüyen yazı ile birlikte yükleme yapabilmemiz için size içerisinde Program bulunan bir CD ile data kablosu verilmiştir. Öncelikle Yürüyan yazıyı kapatarak Data kablosunun bir ucunu cihaz üzerindeki porta, diğer ucunu da bilgisayarınızın COM PORT'una takınız. Kabloyu taktıktan sonra yürüyen yazıyı tekrar çalıştırınız. (Bu işlemi kabloyu takarken ve çıkartırken sürekli olarak tekrarlamalısınız) CD içerisindeki programı bilgisayarınıza yükledikten sonra "SÜPERYAZI.EVE" dosyasını çalıştırınız.

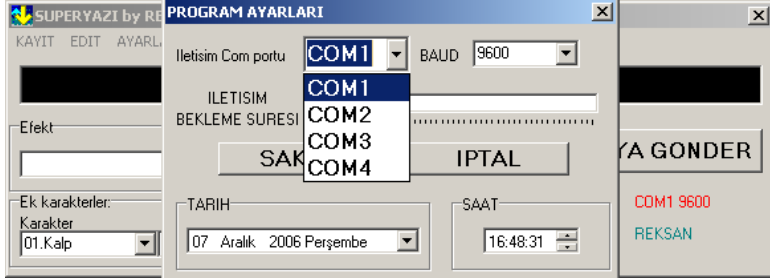
ANA MENÜ :

Programın ana menüsü aşağıdaki gibidir.



PROGRAM AYARLARI :

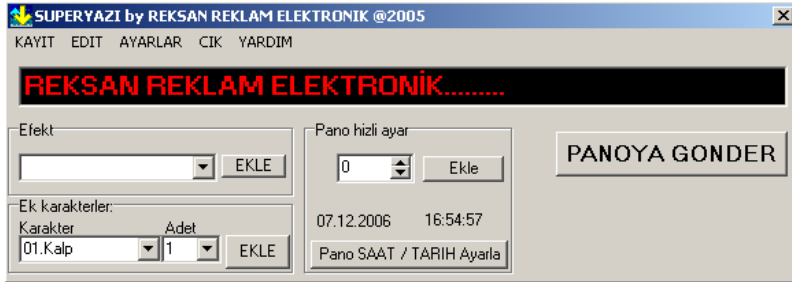
“AYARLAR” menüsünden “PROGRAM AYARLARI”nı seçiniz. Çıkan menünün üst tarafında bulunan “İLETİŞİM COM PORTU” sekmesinden data kablosunu bilgisayarınıza bağladığınız portu seçiniz ve “SAKLA” tuşuna basınız



Yürüyen yazınız şu anda kullanıma hazırdır.

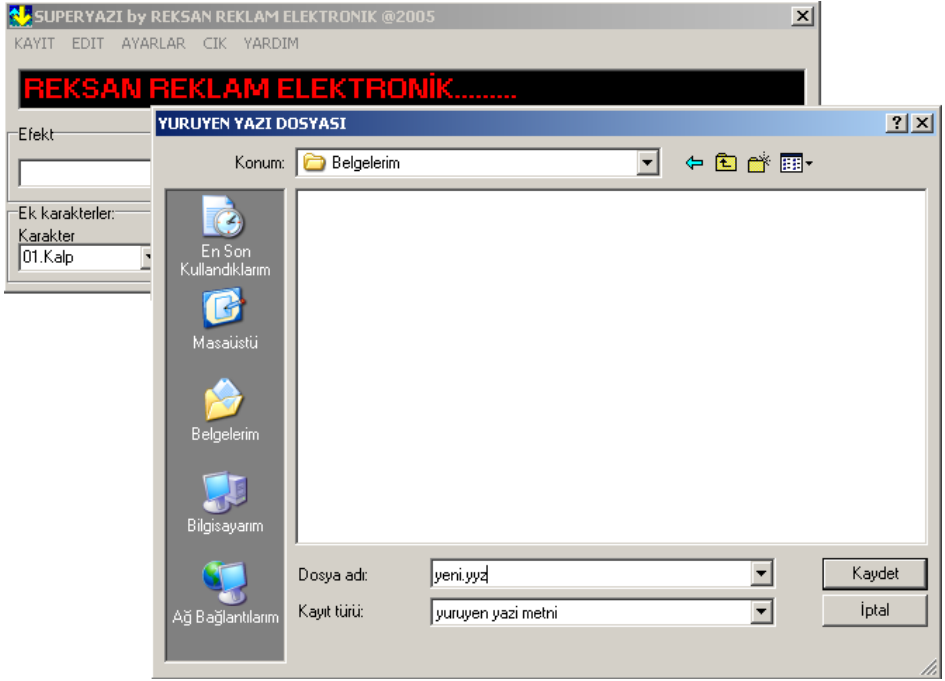
MESAJ YAZMA :

Ana menüde ekrana yürüyen yazıda gözükmesini istediğiniz mesajları yazınız. “PANOYA GÖNDER” tuşuna bastığınızda yazdığınız mesajlar yürüyen yazının ekranında gözükmeye başlayacaktır.



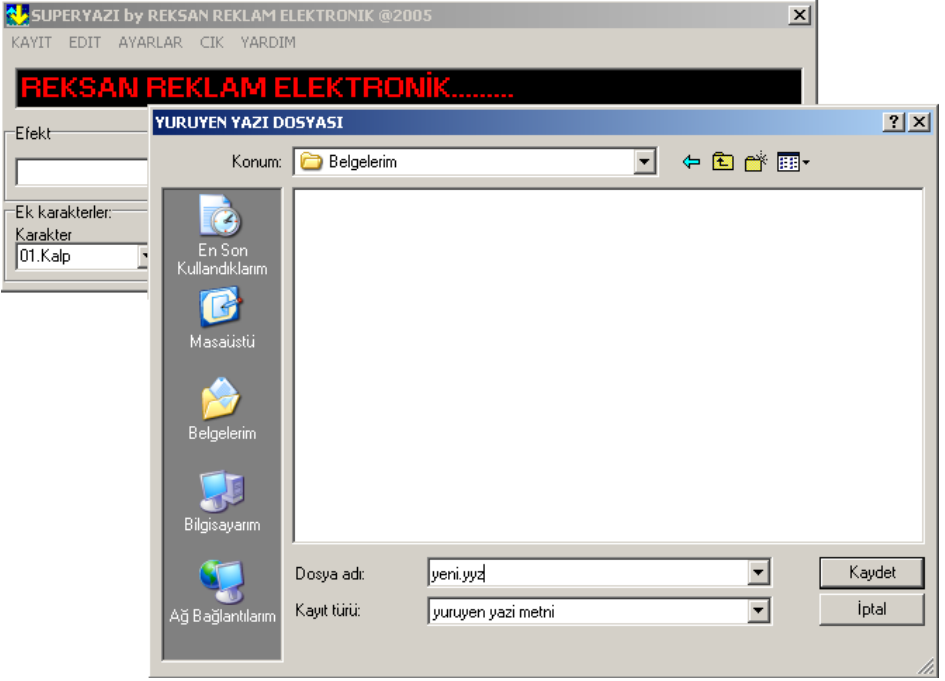
MESAJLARIN SAKLANMASI :

Yazdığımız tüm mesajları bilgisayarınıza kaydetmek için “KAYIT” menüsünde bulunan “SAKLA” yı seçiniz. Çıkan pencereden “DOSYA ADI” kısmına bir isim vererek “KAYDET” düğmesine basıp kaydedebilirsiniz.



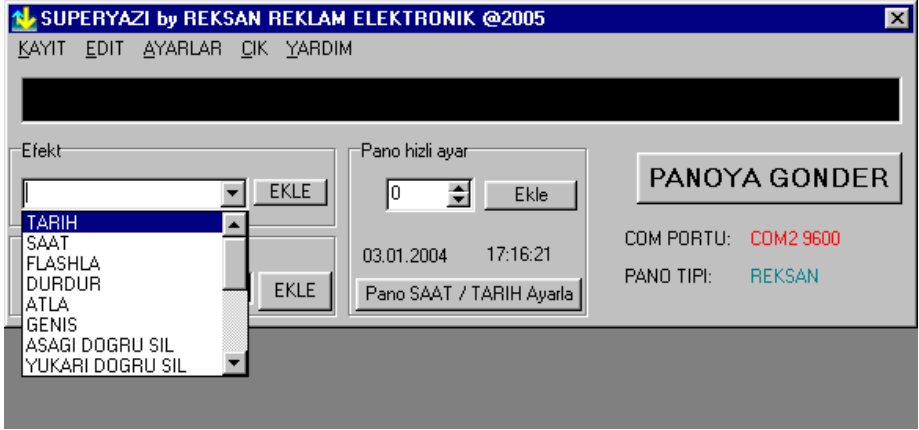
SAKLANAN MESAJLARIN AÇILMASI :

Bilgisayarınıza kaydettiğiniz dosyayı açmak için "KAYIT" menüsünde bulunan "SAKLANANDAN OKU"yu seçiniz. Çıkan pencereden kaydettiğiniz dosyayı seçerek "AÇ" düğmesine basınız ve yazdığınız yazıların program ekranında çıktığını görünüz.



TARİH SAAT EKLEME:

Yürüyen yazınız güncel tarih ve saati gösterebilir. Eğer tarih veya saati göstermek istiyorsanız. ana menü sağ tarafında bulunan “EFEKTLER” sekmesinden tarih veya saati seçerek yanında bulunan “EKLE” tuşuna basınız. Ekranda tarih veya saati simgeleyen bir işaret çıktığını göreceksiniz. Tarih ve saat ekranda belirli süre dururlar. Durduklarında ekranda başka mesajların gözükmesini istemiyorsanız işretin önüne yürüyen yazınızın uzunluğuna göre birkaç boşluk bırakmanız gerekir.



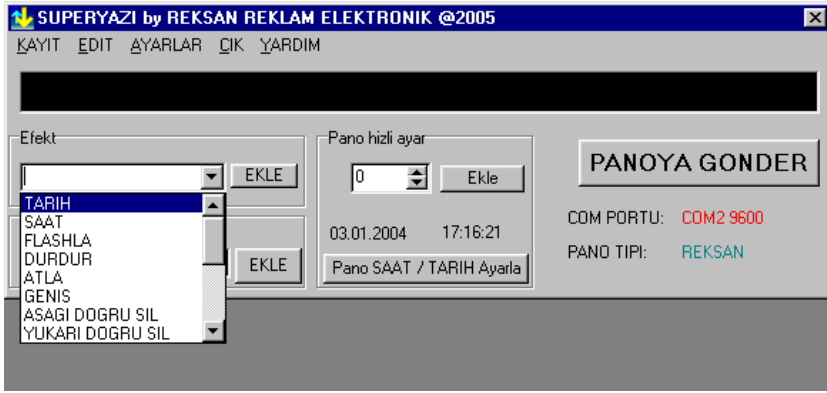
Program Yürüyen yazıya bilgisayarınızın tarih ve saat ayarlarını gönderir. Bu komutları göndermeden önce bilgisayarınızın tarih ve saat ayarlarını düzgün olduğuna dikkat ediniz. Buna rağmen ekranında tarihin veya saatin düzgün olmadığını görürseniz ana menüde alt tarafta bulunan “PANO SAAT/TARİH AYARLA” düğmesine basınız. Bu düğmeye batığınızda yürüyen yazının tarih ve saati bilgisayarınızla senkronize edilecektir. Yinede düzelmezse cihazı kapatıp tekrar açınız.

KALIN YAZI YAZMA :

Kalın yazı komutu “EFEKTLER” sekmesi içerisinde seçilir. “ELKE” tuşuna bastığınızda kalın yazı komutunu simgeleyen bir işaret ekranda çıkar. Komut kalın yazı ile yazılmak istenilen kelimedenden önce konur. Komut işaretinden sonra yazılan tüm yazılar kalın olarak ekrandan geçer. Kalın yazı yazıldıktan sonra tekrar ince yazı yazılmak istenirse komut tekrar uygulanır.

EFEKTLERİN UYGULANMASI :

Uygulamak istediğiniz efekti açıklamalarında anlatılan şekilde kelimenin önüne veya sonrasına “EFEKTLER” sekmesi içerisinde seçerek “EKLE” tuşuna basıp ekleyebilirsiniz. “EKLE” tuşuna basıldığında efektte ait özel şekil ekranda gözükür. Bu şekiller yürüyen yazıda gözükmez. (*Yatay yaz ve yatay yazı iptali* bu ürün için kullanılamaz)



ÖZEL KARAKTERLER :

Gülen yüz, kalp şekli gibi 20 adet özel karakterden birini eklemek için “EK KARAKTERLER” sekmesi içerisinde eklemek istediğiniz karakteri seçiniz. Yanında bulunan “EKLE” tuşuna bastığınızda karakter işareti ekranda çıkar. Karakterler “ADET” sekmesinden seçtiğiniz sayına ekrana eklenir.

PANO HIZI AYARLAMA :

Mesajların ekranda geçiş hızını tayin eder. Bu komut mesajlar yazılmadan önce girilmelidir. Komutu Ana menüde bulunan “PANO HIZLI AYAR” sekmesinde 1 ile 5 arasında bir rakam girip yanında bulunan “EKLE” tuşuna basarak ekleyebilirsiniz. 1 en hızlı 5 en yavaştır.

UYARILAR :

- Data kablosunu takarken veya çıkartırken yürüyen yazı mutlaka kapalı olmalıdır.
- Ekranda hiçbir yazı göremiyorsanız yürüyen yazının elektrik kablosunun takılı olup olmadığını kontrol ediniz. Cihaz ilk açıldığında çok kısa süreli “MESVAR&REKSAN” yazısı geçer ve kaybolur. Eğer bu yazıyı görüyorsanız cihazda bir arıza yok demektir. Yeniden mesaj yazmayı deneyiniz.
- Panonun içerisinde bulunan mesajları değiştiremiyorsanız öncelikle data kablolarının takılı olduğunu kontrol ediniz. Kablo takılı ise bilgisayarınızda bulunan COM Port ile programdaki ayarların uygun olduğunu kontrol ediniz.
- Ekranda sadece “SYSTEM HALTED” yazısı geçiyorsa yürüyen yazıya tekrar mesaj yazmayı deneyin. İlk seferde başarılı olamadıysanız cihazı kapatın, bir süre bekledikten sonra çain ve tekrar yazın.

Tüm bunlar sorunu gidermenize yardımcı olmadıysa lütfen REKSAN ile temasa geçiniz.